

LEGENDA ELEKTROINSTALACE:

- R3

STÁVAJÍCÍ ROZVADĚČ BYTU V OBJEKTU A
- ZÁSUVKOVÝ OBVOD 230V

KABELY ULOŽENY NA KABELOVÝCH PŘÍCHYTKÁCH V SDK STĚNÁCH  
NEBO VE ZDI POD OMÍTKOU. BUDOU POUŽITY KABELY CYKY.  
NAPĚŤOVÁ SOUSTAVA V OBJEKTU A:

3PE+N AC 50Hz 400/230V TN-C-S

OCHRANA PŘED ÚRAZEM EL. PROUDEM :

ZÁKLADNÍ – AUTOMATICKÝM ODPOJENÍM OD ZDROJE

LEGENDA SILNOPROUDÝCH PŘÍSTROJŮ:

- ZÁSUVKA JEDNONÁSOBNÁ, 16A 250V, IP40, ZAPUŠTĚNÁ, BÍLÁ, KOMPLETNÍ
- ZÁSUVKA DVOJNÁSOBNÁ VYOSENÁ, 16A 250V, IP40, ZAPUŠTĚNÁ, BÍLÁ, KOMPLETNÍ
- STÁVAJÍCÍ SVÍTIDLO
- TECHNOLOGICKÝ VÝVOD
- VYPÍNAČ ..A 400V, NÁSTĚNNÝ
- ROZBOČOVACÍ KRABICE S BEZŠROUBOVÝMI SVORKAMI

LEGENDA SLABOPROUDÝCH PŘÍSTROJŮ:

- SWITCH

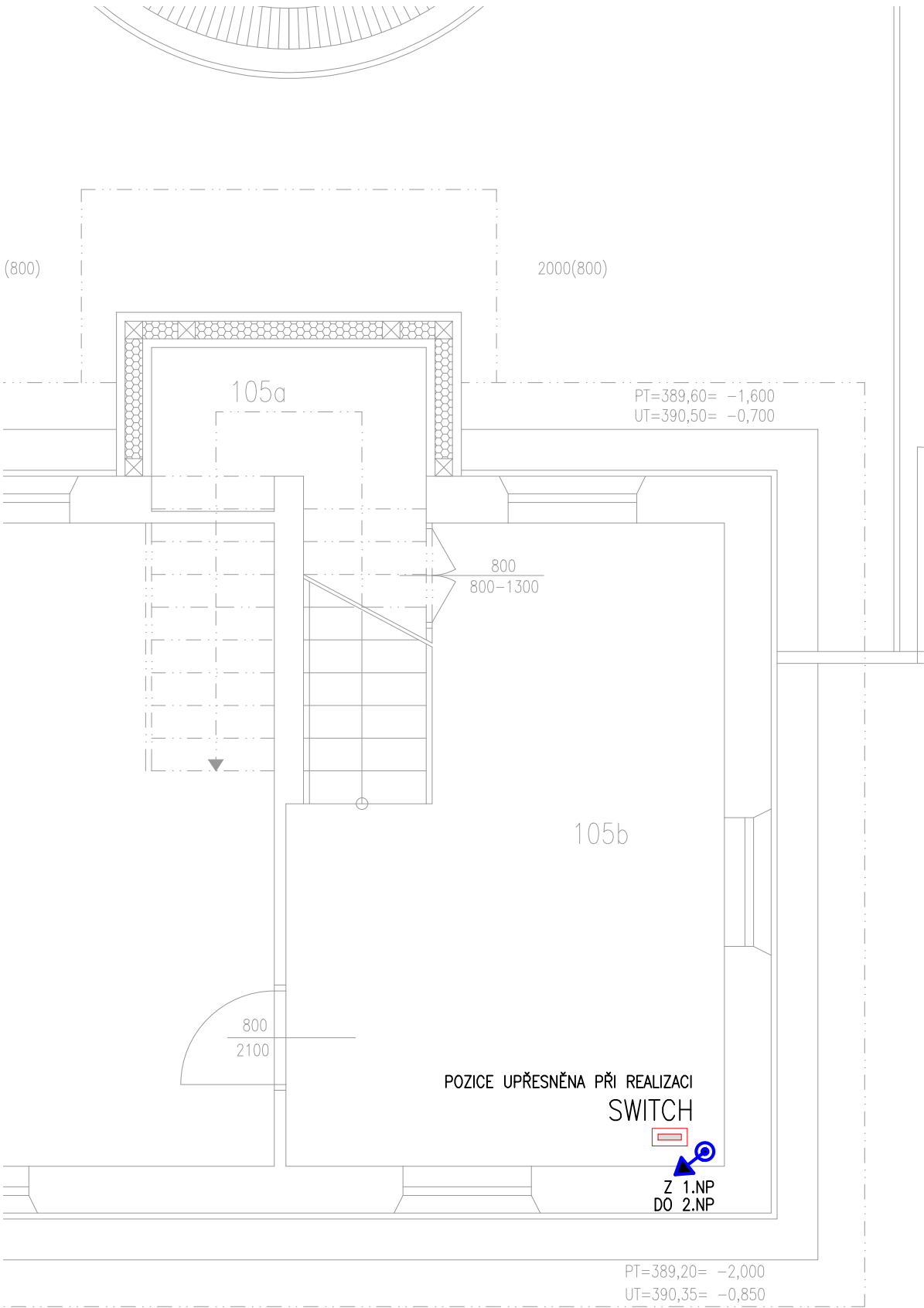
SWITCH V KABINETĚ V 1.NP OBJEKTU A
- SLABOPROUDÁ TRASA V CHRÁNIČKÁCH DN 25–32mm

KABELY ULOŽENY NA KABELOVÝCH PŘÍCHYTKÁCH NAD SDK PODHLEDEM NEBO V SDK STĚNÁCH  
NEBO NA POVRCHU V LIŠTÁCH (KABINET 1.NP).

- ZÁSUVKA TELEVIZNÍ, ZAPUŠTĚNÁ, BÍLÁ
- ZÁSUVKA DATOVÁ, 2x RJ45, ZAPUŠTĚNÁ, BÍLÁ, KOMPLETNÍ
- STOUPACÍ VEDENÍ

LEGENDA MÍSTNOSTÍ:

105b KABINET

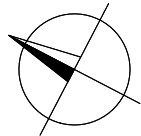
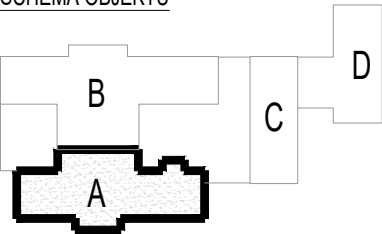


OZNAČENÍ NA VÝKRESE:

ČERVENĚ: STÁVAJÍCÍ ELEKTROINSTALACE

MODŘE: UPRAVENÁ NEBO DOPLNĚNÁ ELEKTROINSTALACE

SCHEMA OBJEKTŮ



GENERÁLNÍ PROJEKTANT	ATELIER 101, s.r.o., BANSKOBYSTRICKÁ 662/151, 621 00 BRNO	ČP PROJEKT s.r.o. PROJEKTOVÁNÍ EL. ZAŘÍZENÍ SKORKOVSKÉHO 38, BRNO	
HIP	ING. ARCH. KLÁRA TRNKOVÁ		
ZODPOVĚDNÝ PROJEKTANT	BC. PETR ČERVINKA		
VYPRACOVAL	BC. PETR ČERVINKA		
STAVEBNÍK	LIPKA - ŠKOLSKÉ ZAŘÍZENÍ PRO ENVIRONMENTÁLNÍ VZDĚLÁVÁNÍ LIPOVÁ 20, 602 00 BRNO - PISÁRKY	DATUM	01/2023
NÁZEV AKCE	PRACOVÍŠTĚ JEZÍRKO, BRNO - SOBĚŠICE, č.p. 97, 644 00 BRNO - SOBĚŠICE ZATEPLENÍ PODKROVÍ OBJEKTU "A" D.1 DOKUMNETACE OBJEKTŮ A TECHNICKÝCH A TECHNOLOGICKÝCH ZAŘÍZENÍ D.1.4 TECHNIKA PROSTŘEDÍ STAVEB	FORMÁT	2x A4
		ČÍS. ZAKÁZKY	
		ČÍSLO VERZE	
NÁZEV	D.1.4.1 ELEKTROINSTALACE PŮDORYS 1.NP	STUPEŇ DPS	MĚŘITKO 1:50
		ČÍS. SOUPRAVY	ČÁST